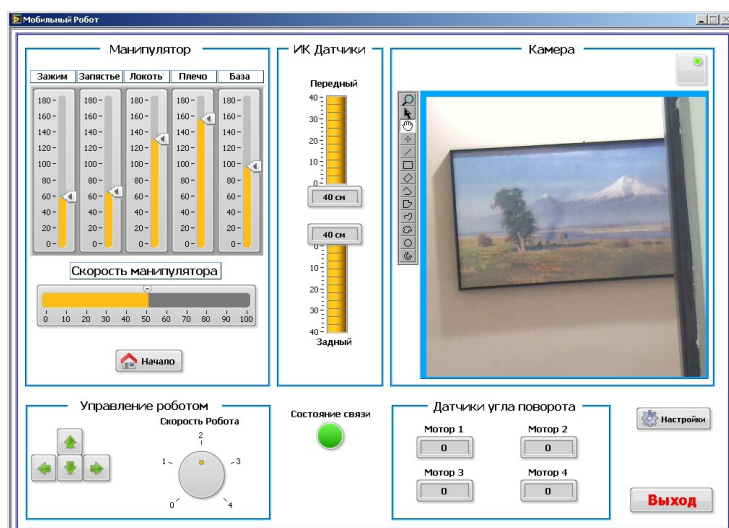


Мобильный робот для изучения сельскохозяйственных робототехнических систем

Обзор

Учебно-демонстрационный стенд «Мобильный робот» предназначен для проведения исследований, связанных с решением задач в сельскохозяйственной отрасли, а также может быть использован для проектирования и отладки алгоритмов по робототехнике. Мобильный робот может служить исследовательской платформой для разработчиков инженерной и научной областей, а также использоваться в учебных целях в программах технической и педагогической направленности в средних и высших учебных заведениях. Программное обеспечение мобильного робота написано в среде графического программирования LabVIEW компании National Instruments для легкой интеграции в существующую учебную программу. Платформа предназначена для работы совместно с персональным компьютером.

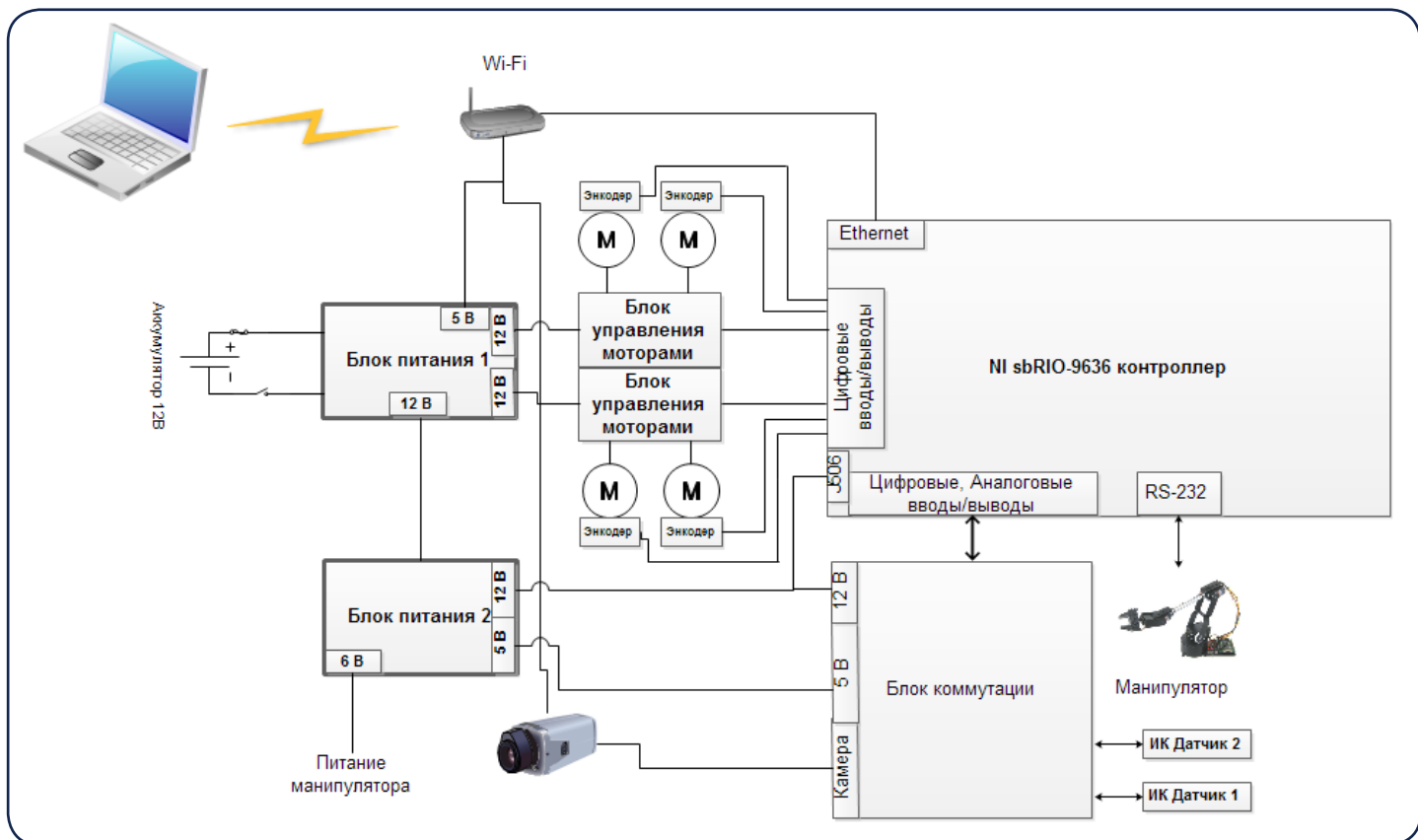


Функциональные особенности

Робот спроектирован на базе четырехколесной передвижной платформы. Он оборудован инфракрасными датчиками расстояния, четырьмя моторами с датчиками угла поворота (энкодерами), манипулятором с четырьмя степенями свободы и цветной IP-камерой.

Управление роботом и сбор данных с датчиков осуществляется при помощи среды графического программирования LabVIEW.

Демонстрационная версия программного обеспечения, поставляемая с роботом, предоставляет пользователям возможность управлять моторами и манипулятором, а также проводить измерения с помощью датчиков. Виртуальные приборы (ВП), входящие в состав ПО, поставляются в виде открытого кода, что дает пользователям возможность применять их при разработке своих приложений.



Технические характеристики

Потребляемая мощность	не более 15 Вт
Габаритные размеры (Д x Ш x В)	(270x200x150) мм
Масса	не более 5 кг

Условия эксплуатации

Температура окружающей среды	от +10° до +35°С
Относительная влажность	не более 80% при температуре 25°С

